

Falls diese Email nicht richtig dargestellt wird, klicken Sie bitte [hier](#)

November 2016: Legierungszuschläge für hochlegierte Edelstahlrohre				
Werkstoffe	1.4301	1.4401/04	1.4541	1.4571
geschweißte Edelstahlrohre	1,27 €	1,81 €	1,38 €	1,83 €
nahtlose Edelstahlrohre	1,57 €	2,09 €	1,57 €	2,09 €
Hohlprofile	1,41 €	1,88 €	1,41 €	1,88 €

Hinweis: Alle Angaben ohne Gewähr! Alle nicht angegebenen Legierungszuschläge sind uns nicht bekannt.

Einheit: EUR per kg, am Tag der Lieferung

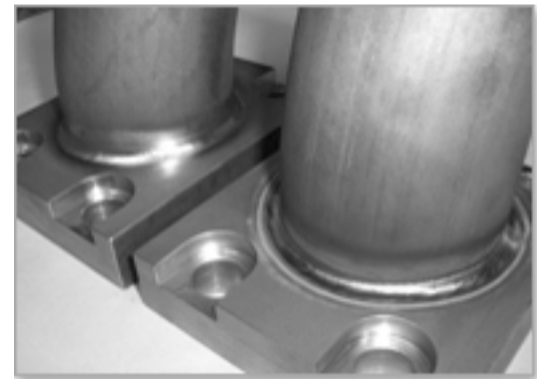
## THEMA November 2016

### Rohr- und Profilbiege-Spezialist – kompetent im 3D-Laserschneiden - qualifizierter Schweißfachbetrieb

Schuster ursprünglich ein Spezialist im **Kaltbiegen von Rohren und Profilen** erweitert sein Leistungsspektrum kontinuierlich.

So erfolgt heute die **Weiterverarbeitung** von kalt gebogenen Rohren und Profilen mit

- der **3D-Lasertechnik** auf einem Trumpf **3D-Lasercell – TruLaserCell7040** und/oder
- dem Zusammenfügen zu **Schweißbaugruppen**



### Beispiele – 3D-Lasertechnik



### Beispiele – Schweißfachbetrieb



#### Schweiß-Zertifikate

Die Schweißtechnische Lehr- und Versuchsanstalt Mannheim GmbH hat uns das Zertifikat **Schweißen von Schienenfahrzeugen und -fahrzeugteilen nach DIN EN 15085-2 Zertifizierungsstufe CL1** ausgestellt.

## Anwendungsgebiete sind Neubau von Bauteilen

- druckbeaufschlagte Rohre
- Bauteile für Druckluftanlagen
- Bauteile für Fahrzeugaufbauten und Inneneinrichtungen



## Haben Sie noch Fragen?

[Kontakt Mannheim](#) | [Kontakt Zeithain](#)

**Schuster & Co. GmbH** Edwin-Reis-Straße 11, D-68229 Mannheim, Fon +49 (0)621 15806-0  
**Schuster Rohrbogen GmbH** Industriestraße E 14, D-01619 Zeithain, Fon +49 (0)3525 5602-0

**V.i.S.d.P. Wolfgang Hutt**